

# Attestation de déplacement dérogatoire

En application de l'article 3 du décret du 23 mars 2020 prescrivant les mesures générales nécessaires pour faire face à l'épidémie de Covid19 dans le cadre de l'état d'urgence sanitaire

Je suis en situation de handicap :



Autisme



Surdité



Déficience intellectuelle



Handicap psychique



Difficultés d'expression



Handicap visuel

Nom et prénom : .....

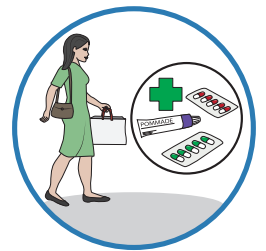
Né(e) le : .....

Adresse : .....

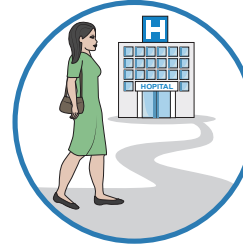


## J'explique pourquoi je sors de chez moi

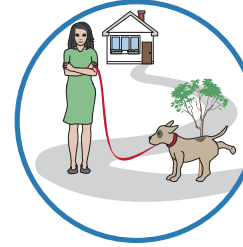
- je fais les courses les plus importantes  
alimentation, hygiène et pharmacie



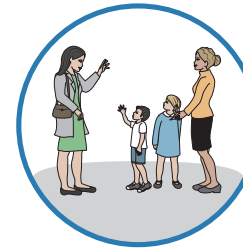
- je dois aller chez le docteur ou à l'hôpital



- je fais une petite promenade ou je vais sortir mon chien



- je m'occupe d'autres personnes  
je vais aider des personnes fragiles  
je vais déposer mes enfants  
je vais chercher mes enfants



- je dois sortir pour travailler  
 pour aller à la police ou au tribunal



Fait à .....

Heure de départ .....

Date .....

Signature :

# Attestation de déplacement dérogatoire

## Qu'est-ce que je dois faire ?

J'écris toutes les informations sur le papier.

**REPUBLICQUE FRANCAISE**  
Nom Prénom  
Sexe Né(e) le  
Taille  
Signature  
IDF 23569BLA 12345678

**SANTÉ BD** Attestation de déplacement dérogatoire  
Je suis en situation de handicap :  Autisme  Surdit   D ficiente intellectuelle  Handicap psychique  Difficult  d'expression  Handicap visuel

Nom et pr nom :  
N (e) le :  
Adresse :

J'explique pourquoi je sors de chez moi

- je fais les courses les plus importantes (Alimentation, hygi ne et pharmacie)
- je suis oblig e d'aller chez le docteur ou   l'h pital
- je fais une petite promenade ou je vais sortir mon chien
- je m'occupe d'autres personnes (je vais aider des personnes fragiles, je vais d poser mes enfants, je vais chercher mes enfants)
- je dois sortir pour travailler (pour aller   la police ou au tribunal)

Fait   \_\_\_\_\_ Heure de d part \_\_\_\_\_  
Date \_\_\_\_\_ Signature \_\_\_\_\_

Je coche 1 seule case par sortie.

A chaque fois que je sors je prends mon attestation et ma carte d'identit .

La police peut me les demander.

**REPUBLICQUE FRANCAISE**  
Nom Prénom  
Sexe Né(e) le  
Taille  
Signature  
IDF 23569BLA 12345678