

## TARIFS

Enfant/trimestre	Tarifs dégressifs Saint-Brice uniquement										Plaine Vallée	Hors commune
	A	B	C	D	E	F	G	H	I	J		
Instrument/FM	145,00 €	130,50 €	116,00 €	101,50 €	87,00 €	72,50 €	58,00 €	43,50 €	29,00 €	14,50 €	260,00 €	326,00 €
Instrument seul	116,00 €	104,40 €	92,80 €	81,20 €	69,60 €	58,00 €	46,40 €	34,80 €	23,20 €	11,60 €	208,00 €	261,00 €
FM seule, éveil, initiation	70,00 €	63,00 €	56,00 €	49,00 €	42,00 €	36,00 €	28,00 €	21,00 €	14,00 €	7,00 €	144,00 €	163,00 €
Adulte/trimestre												
Instrument/FM	216,00 €	194,40 €	172,80 €	151,20 €	129,60 €	108,00 €	86,40 €	64,80 €	43,20 €	21,60 €	392,00 €	489,00 €
Instrument seul	173,00 €	155,70 €	138,40 €	121,10 €	103,80 €	86,50 €	69,20 €	51,90 €	34,60 €	17,30 €	313,00 €	392,00 €
FM seule ou chant	76,00 €	68,40 €	60,80 €	53,20 €	45,60 €	38,00 €	30,40 €	22,80 €	15,20 €	7,60 €	202,00 €	245,00 €
Pratiques collectives	30,00 €										35,00 €	40,00 €

## CONSERVATOIRE MUNICIPAL DE MUSIQUE CLAUDE DEBUSSY

Centre culturel et sportif Lionel Terray

12 rue Pasteur 95350 Saint-Brice-sous-Forêt

Ouverture de 8 h à 12 h et de 13 h 30 à 17 h 30 - Fermé pendant les vacances scolaires

Rens. au 01 39 33 01 85 - Courriel : conservatoire@saintbrice95.fr

[www.saintbrice95.fr](http://www.saintbrice95.fr)

## CONSERVATOIRE MUNICIPAL DE MUSIQUE CLAUDE DEBUSSY



DÉCOUVRIR

S'INITIER

SE PERFECTIONNER



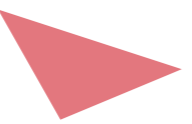
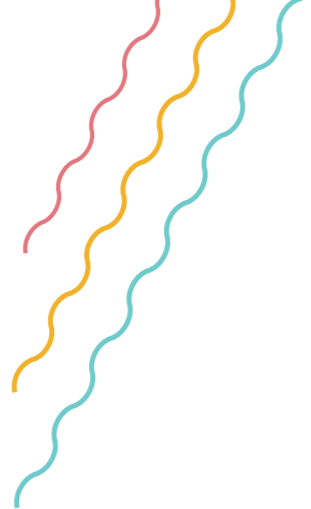
## SES MISSIONS

Le conservatoire municipal de musique Claude Debussy est un établissement d'enseignement artistique proposant des pratiques individuelles et collectives.

Il permet ainsi de s'initier ou se perfectionner dans de nombreuses disciplines et différents genres musicaux.

- Ouvert et adapté aux adultes comme aux enfants (dès quatre ans), il a pour mission :
- l'enseignement de la musique et des instruments de musique, dispensé par un encadrement formé et diplômé ;
  - de favoriser les pratiques artistiques amateurs ;
  - de participer à la vie culturelle municipale et intercommunale.

# OUVERT ET ADAPTÉ AUX ADULTES COMME AUX ENFANTS



## ACTIVITÉS

### INSTRUMENTS

#### Cordes :

- alto
- guitare classique
- guitare électrique
- guitare basse
- harpe
- piano
- violon
- violoncelle

#### Vents :

- clarinette
- flûte à bec
- flûte traversière
- hautbois
- saxophone
- trompette

#### Voix : chant lyrique

#### Percussions : batterie

#### Ensembles :

- Vocaux : chorales enfants, ensemble vocal adulte
- Instrumentaux :
  - orchestres à cordes,
  - orchestre à vents,
  - ensembles de musiques actuelles,
  - ensemble de guitares,
  - musique de chambre.



### POUR LES PETITS

- Éveil musical (moyenne et grande section de maternelle)
- Atelier de découverte des instruments (CP)

### FORMATION MUSICALE (FM)

- Formation musicale classique
- Formation musicale musiques actuelles

### Les ateliers de découverte instrumentale

#### À partir du CP

Dans une liste de douze instruments, chacun a la possibilité d'en essayer entre trois et cinq, à raison de quatre séances de trente minutes par instrument en petit effectif. Participation à une chorale et à un atelier de percussion.

## PARCOURS

### ÉLÈVES EN MATERNELLE

Une heure de cours d'éveil par semaine (moyenne et grande sections).

### ÉLÈVES EN CP

Atelier de découverte des instruments :

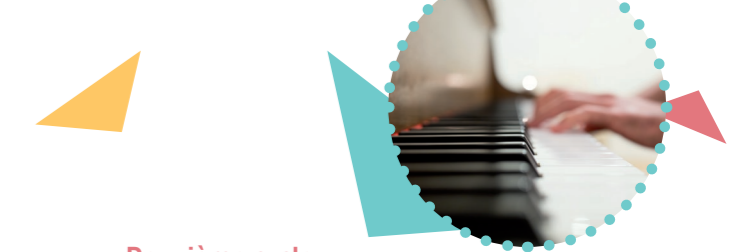
- une séance de trente minutes de découverte par semaine en petit groupe
- une séance de quarante-cinq minutes de chorale et/ou percussions

### PARCOURS INSTRUMENTAL, À PARTIR DE SEPT ANS

L'enseignement se structure en trois cycles réalisés entre trois et cinq ans et validés chacun par des examens.

#### Premier cycle

- un cours d'instrument de vingt minutes pour la première année, et trente minutes pour les années suivantes
- un cours de formation musicale
- une pratique collective (chorales, orchestres, ensembles de musiques actuelles, musique de chambre)



#### Deuxième cycle

- un cours d'instrument de quarante-cinq minutes
- un cours de formation musicale
- une pratique collective (chorales, orchestres, ensembles de musiques actuelles, musique de chambre)

#### Troisième cycle

- un cours d'instrument de cinquante minutes
- une pratique collective (chorales, orchestres, ensembles de musiques actuelles, musique de chambre)

### PARCOURS ADULTE

- un cours d'instrument de trente minutes
- une prestation minimum au cours de l'année

### PRATIQUES COLLECTIVES SEULES

Selon votre niveau, vous pouvez participer aux différents ensembles.

